



Zmarličník japonský

Cercidiphyllum japonicum

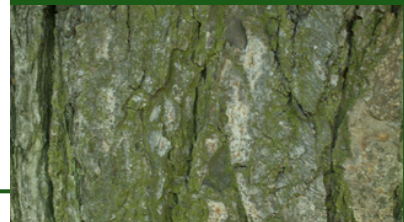
Čeľad

zmarličníkovicé

V Evropě byl poprvé introdukovan roku 1865 a rychle se stal po asijském vzoru oblíbeným parkovým stromem. Původně se vyskytoval ve vlhkých lesích a říčních údolích, proto špatně snáší sucho. Dřevo není příliš pevné ani trvanlivé, v jeho domovině se však kvůli lehké opracovatelnosti využívá v nábytkářství a výrobě obkladů.

Borka

- šedohnědá
- hluboce rýhovaná
- tendence vytvářet vícekmennou rostlinu



Koruna

- častý keřovitý charakter



Listy

- vejčité, ledvinité
- mělce srdčité
- na okrajích vroubkovitě pilovité
- svěží zelená barva
- listová dvoutvárnost

Květ

- jednopohlavné
- ♂ - červené prašníky
- ♀ - dlouhé členky
- doba květu duben - květen



Plod

- měchýřek
- až 2 cm dlouhý
- rostou ve shlucích